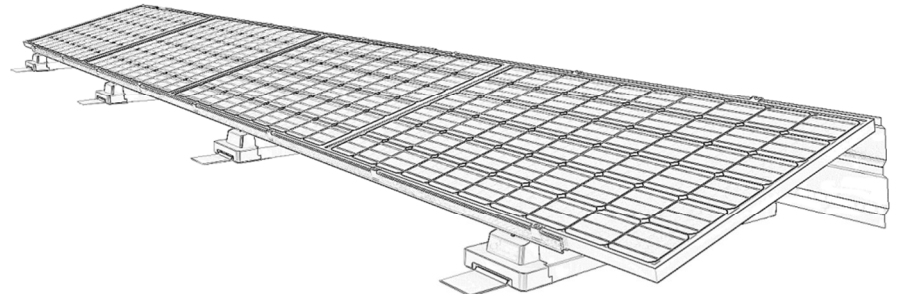


# Technisches Datenblatt

## MS CENIQ smart



### Allgemeines:

System:	aerodynamisches Leichtgewicht-PV-Montagesystem für Flachdächer, ohne Durchdringung der Dachhaut
Befestigung:	aufgeschweißte Laschen; bei hoher Windlast zusätzlich Ballast
Anwendungsfeld:	Flachdächer Gewerbe- und Wohngebäude
Dacheindeckung:	verschweißbare Kunststoff-Dachbahnen, Bitumen
Systemgarantie:	10 Jahre

### Systemeigenschaften:

Ausrichtung:	einreihig Süd oder zweireihig Ost-West
Dachneigung:	max. 5° *
Modulneigung:	15° (zur Dachfläche)
Modulausrichtung:	quer (Landscape)
Flächenlast inkl. Module:	Südausrichtung: ca. 9 kg/m <sup>2</sup> Ost-West-Ausrichtung: ca. 12 kg/m <sup>2</sup> abhängig von Modulgewicht und gewähltem Reihenabstand
Zulässiger Randabstand:	1,50m (bei Einzelfallberechnung geringerer Abstand möglich)
Material:	Montagebock: PP Recyclat Montageschiene u. Modulklemme: Aluminium Schrauben, Muttern: Edelstahl (A2) Windleitblech, -kappe: Stahl mit Überzug Zn Al <sub>3,5</sub> Mg <sub>3</sub> (Magnelis®)

**Modulkompatibilität:**

Typ:	gerahmtes PV-Modul Rahmenhöhe 31-40mm*
Modulgröße:	Breite: 973 mm - 1013 mm Länge: 1600 mm - 1680 mm (typisches 60-Zellen-Modul mit 6"-Zellen)
Größe Modultische:	flexibel mit 1 - 4 Modulen pro Modultisch Maße entsprechen Modulmaßen zzgl. 20mm Abstand zwischen Modulen
Abstand Modultische:	seitlich min. 20mm / Reihenabstand flexibel

**Befestigung:**

Bei Foliedächern:	bauseits zugeschnittene und bauseits gestellte Laschen 140 x 220mm aus baugleicher Dachfolie, verschweißt mit Dachhaut
Bei Bitumendächern:	bauseits zugeschnittene und bauseits gestellte Laschen 140 x 240mm aus EPDM, verschweißt mit Dachhaut
Bei hoher Windlast:	Ballastierung mit Beton-Pflastersteinen ca. 200/100/80mm möglich
Statische Auslegung:	flexibel durch Anpassung der Anzahl der Montageböcke
Service:	Montage- und Ballastierungsschema durch Centroplan

- \* Mit bauseits zu erstellenden zusätzlichen Maßnahmen ist der Einsatz von PV-Modulen mit max. 50mm Rahmenhöhe und der Einsatz auf Dächern mit max. 10° Dachneigung möglich. Centroplan berät Sie gerne.

**Centroplan GmbH**

Am Pannhaus 2-10

D-52511 Geilenkirchen

Deutschland

Tel. +49 (0)2451 911 30 – 0

Fax +49 (0)2451 911 30 – 15

[www.centroplan.com](http://www.centroplan.com)[info@centroplan.com](mailto:info@centroplan.com)