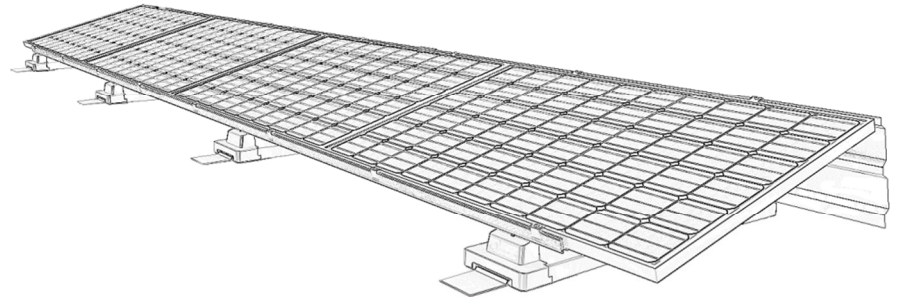


# Scheda tecnica

## MS CENIQ smart



### **Informazioni generali:**

**Sistema:** sistema fotovoltaico di montaggio aerodinamico leggero per tetti piani, senza perforazione del rivestimento del tetto

**Fissaggio:** linguette applicate mediante saldatura; contrappeso supplementare in caso di carico del vento elevato

**Campo di applicazione:** tetti piani di edifici industriali e residenziali

**Copertura del tetto:** coperture del tetto saldate in plastica, bitume

**Garanzia del sistema:** 10 anni

### **Caratteristiche del sistema:**

**Allineamento:** una fila a sud o due file a est/ovest

**Pendenza del tetto:** max. 5° \*

**Inclinazione del modulo:** 15° (rispetto alla superficie del tetto)

**Allineamento del modulo:** trasversale (orientamento orizzontale)

**Carico superficiale incl. moduli:** Allineamento a sud: ca. 9 kg/m<sup>2</sup>  
 Allineamento a est/ovest: ca. 12 kg/m<sup>2</sup>  
 in funzione del peso del modulo e della distanza scelta tra le file

**Distanza ammessa dal bordo:** 1,50m (sono possibili distanze minori calcolate nel singolo caso)

**Materiale:** Supporto di montaggio: PP riciclato  
 Guida di montaggio e morsetto per moduli: alluminio  
 Viti, dadi: acciaio inossidabile (A2)  
 Lamiera deflettrice e relativa copertura: acciaio con strato di Zn Al<sub>3,5</sub> Mg<sub>3</sub> (Magnelis®)

### **Compatibilità del modulo:**

Tipo:	modulo fotovoltaico profilato con altezza del profilo di 31-40mm*
Dimensioni del modulo:	Larghezza: 973 mm - 1013 mm Lunghezza: 1600 mm - 1680 mm (modulo tipico da 60 celle con celle da 6")
Dimensioni pannelli modulari:	flessibili con 1 - 4 moduli per pannello quote in funzione di quelle del modulo più 20mm di distanza tra i moduli
Distanza pannelli modulari:	lateralmente min. 20mm / distanza tra le file flessibile

### **Fissaggio:**

Per tetti in lamiera:	linguette sezionate e posizionate lato committente 140 x 220mm dello stesso materiale di copertura del tetto, saldate con il rivestimento del tetto
Per tetti in bitume:	linguette sezionate e posizionate lato committente 140 x 240mm in EPDM, saldate con il rivestimento del tetto
In caso di carico del vento elevato:	possibile contrappeso con pietre da pavimentazione stradale in calcestruzzo ca. 200/100/80mm
Configurazione statica:	flessibile, adattando il numero di supporti di montaggio
Assistenza:	schema di montaggio e contrappeso fornito da Centroplan

- \* Implementando le dovute misure lato committente, è possibile l'utilizzo di moduli fotovoltaici con un'altezza max. del profilo di 50mm, con tetti dalle pendenze max. di 10°. Centroplan sarà lieta di offrirle la dovuta consulenza.

#### **Centroplan Italia Srl**

Via di Grotte Portella 6/8  
I-00044 Frascati RM  
Italia  
Tel. +39 06/940 152 79

[www.centroplan.com](http://www.centroplan.com)  
[info@centroplan.com](mailto:info@centroplan.com)