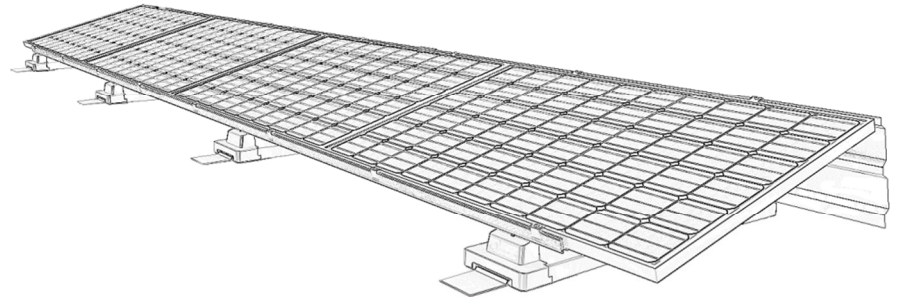


# Fiche de données techniques

## MS CENIQ smart



### Généralités :

Système :	système de montage PV léger aérodynamique pour toits plats, sans perçage de la couverture du toit
Fixation :	attaches soudées ; lestage supplémentaire en cas de forces de vent élevées
Champ d'application :	toits plats de bâtiments industriels, tertiaires ou d'habitation
Toiture :	membranes synthétiques soudables, bitume
Garantie:	10 ans

### Caractéristiques du système :

Orientation :	Sud ou Est-Ouest
Inclinaison du toit :	max. 5° *
Inclinaison du module :	15° (par rapport à la toiture)
Orientation du module :	transversale (paysage)
Charge de surface, y compris modules :	Orientation sud : env. 9 kg/m <sup>2</sup> Orientation est-ouest : env. 12 kg/m <sup>2</sup> selon le poids du module et la distance entre rangées
Distance min. du bord :	1,50m (distance inférieure peut être étudiée au cas par cas)
Matériau :	Support de montage : PP recyclé Rail de montage et griffe de fixation : aluminium Vis, écrous : inox (V2A) Déflecteur de vent : acier avec revêtement Zn Al <sub>3,5</sub> Mg <sub>3</sub> (Magnelis®)

### **Compatibilité avec modules PV :**

- Type : module PV encadré, hauteur de cadre 31-40mm\*
- Taille de module : Largeur : 973 mm - 1013 mm  
Longueur : 1600 mm - 1680 mm  
(module type à 60 cellules avec cellules 6")
- Taille des groupes de modules : variable avec 1 à 4 modules par groupe  
Les dimensions correspondent aux dimensions du module  
+ 20mm de distance entre les modules
- Distance des groupes de modules : min. 20mm sur le côté / distance variable entre rangées

### **Fixation :**

- Pour toits avec membrane : attaches compatibles à la membrane utilisée, à prévoir et à découper sur site 140 x 220mm, soudure sur la membrane
- Pour les toits bitumineux : attaches compatibles à la membrane utilisée, à prévoir et à découper sur site 140 x 220mm en EPDM, soudure sur la couverture
- En cas de charge de vent importante : lestage avec pavés en béton  
env. 200/100/80mm possible
- Calepinage statique : flexible par l'adaptation du nombre de supports de montage
- Service : schémas de montage et de lestage fourni par Centroplan

\* L'utilisation de modules PV avec une hauteur de cadre max. de 50mm et l'utilisation sur des toits avec une inclinaison max. de 10° est possible avec la mise en place de mesures supplémentaires à prévoir sur site. Centroplan est à votre disposition pour vous conseiller.

### **CENTROPLAN France Sarl**

119, route d'Heyrieux  
69800 SAINT-PRIEST  
[www.centroplan.com/fr](http://www.centroplan.com/fr)  
[info@centroplan.com](mailto:info@centroplan.com)